





Un emblemático proyecto de uso combinado que te brinda espacios para vivir, disfrutar y crecer tu negocio.



Armonía  
Apartments

Componente  
Hotelero  
Extended Stay

Costana  
Strip  
Área Peatonal

Costana  
Parking  
Estacionamientos

BALBOA DISTRICT



Vive Bella Vista a un nuevo ritmo







## Con un respaldo confiable

Grupo Los Pueblos, desarrollador con más de 38 años en el mercado inmobiliario panameño presenta, por primera vez en Bella Vista: Balboa District, un novedoso y completo proyecto que cuenta con innovadores conceptos que cambiarán tu vida, brindándote convenientes soluciones para vivir, disfrutar o emprender tu negocio.

Ubicado en un área accesible y céntrica a pocos pasos de la Cinta Costera, donde el eje principal es tu bienestar integral, combinando espacios al aire libre con múltiples opciones de entretenimiento para disfrutar plenamente.





Beautiful memories  
in a wonderful place

ROOFTOP

BBQ STATIONS

TERRAZA

SALÓN DE EVENTOS



## BALBOA DISTRICT

Distribución General

### 01 | Armonía Apartaments TORRE 1 y 2

Dos torres de apartamentos con un concepto moderno y flexible en su distribución interior con amenidades que te permitirán vivir mucho mejor conectado a todas tus actividades y alcanzar una mejor calidad de vida.

- Apartamentos de 1.5, 2 y 3 recámaras, con opción de "lock off"
- Lobby independiente tipo lounge
- Smart lockers\*\*
- Áreas sociales con amenidades para conectar
- Rooftop
- Piscina
- Sundeck
- BBQ stations
- Cancha de pádel\*
- Rooftop Cinema
- Gym\*\*
- Co working\*\*
- Gameroom
- Sala de eventos

\*Compartida con componente hotelero

\*\*User pay

### 02 | Componente Hotelero TORRE 3

Aparthotel diseñado para alojamientos de estadías familiares grandes o pequeñas, tipo Airbnb en la Torre 3, con acceso independiente y rooftop de amenidades para huéspedes.

- Check-in Lobby
- Unidades de 1.5 recámaras con opción flex (espacio adaptable para alojar más personas)
- Rooftop de amenidades
- Cancha de pádel\*
- Piscina
- Sun deck
- Sala de reuniones

\*Compartida con Armonía Apartments

### 03 | Costana Strip ÁREA COMERCIAL ÁREA PEATONAL - Planta Baja

Un efervescente centro de actividad comercial con locales para interactuar y conectar, donde encontrarás todas las facilidades a costos muy competitivos, así como convenientes espacios para emprender tu negocio.

- Food & Beverage Boutique\*\*
- Umbrella Zone Sidewalk\*\*
- Pet Shop\*\*
- Laundromat\*\*
- Bike Shop\*\*

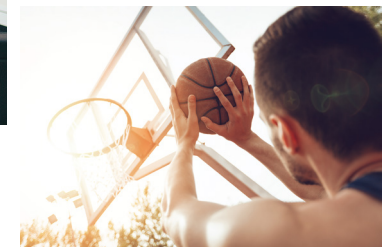
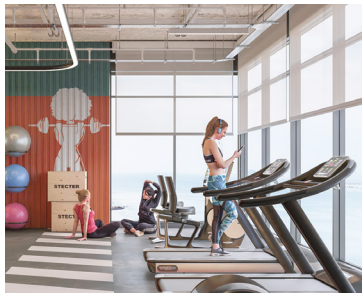
### Costana Parking TORRE DE ESTACIONAMIENTOS\*

Cómodo, seguro y de fácil acceso para residentes, con un área de estacionamientos públicos para quienes visiten Costana Strip.



## Ubicación privilegiada y en armonía con tu estilo de vida

A solo pasos de la  
Cinta Costera



Ofrece además, el equilibrio perfecto entre actividad física y vida nocturna, donde puedes optar por diferentes zonas de ejercicios al aire libre, o una gran variedad de restaurantes y bares en el Casco Antigo.



# Armonía Apartments

Espacios diseñados en equilibrio con un  
estilo de vida moderno y dinámico



COWORKING





LOBBY CON LOUNGE Y SMART LOCKERS



PISCINA CON SUN DECK



ROOFTOP CINEMA



Vívelo a tu estilo con amenidades para compartir y disfrutar plenamente

Entrena cuerpo y mente en Armonía y a tu ritmo



El espacio de entretenimiento que soñaste, a solo pasos de tu apartamento.







Un espacio para cada momento del día

**PLANTA BAJA**

Gimnasio  
Terraza del restaurante al aire libre  
Área de salones privados del restaurante

**ROOFTOP PARA RESIDENTES**

Sun deck  
BBQ stations  
Piscina  
Baños  
Gameroom  
Cancha de Pádel\*  
Salón de eventos  
Rooftop Cinema

**PLANTA BAJA**

Lobby independiente  
Lounge con servicio del restaurante\*\*  
Co Working & Meeting Room  
Smart Lockers\*\*  
Restaurante\*\*  
Pet Shop\*\*  
Laundromat\*\*  
Bike Shop\*\*  
Racks para bicicletas

**COSTANA PARKING**

Torre de estacionamientos con conexión interna

\*Compartida con componente hotelero \*\*User pay

Las imágenes son exclusivamente de carácter ilustrativo. Las especificaciones y demás particularidades están sujetas a modificaciones.



## Costana Strip

Encontrarás diversas facilidades a costos muy competitivos. También cuenta con espacios convenientes para emprender tu negocio, a pocos pasos de tu hogar.

Para tu comodidad, 100 mts de actividad comercial con solo bajar a planta baja.



### Muncher Hall

Deleita tus sentidos con solo bajar al área comercial que te ofrece Balboa District, con restaurante y umbrella zone al aire libre para compartir tardes increíbles con familia o amigos, con solo bajar a planta baja.





### Pet Shop

Los consentidos de la casa también tienen su lugar especial, con la comodidad de encontrar lo que necesitas para ellos.



### Bike Shop

Nos adaptamos a tus sistemas de movilidad. Alquila bicicletas o scooters directamente abajo de tu edificio, con todas las facilidades para desplazarte saludablemente; cerquita, cómodo y rápido.



### Laundromat

Despreocúpate por grandes aparatos dentro de casa, en nuestra área comercial tenemos opciones para brindarte la mayor comodidad en tus rutinas.





## Componente hotelero

Con lobby y acceso independiente

### Una excelente forma de valorizar tu inversión a corto plazo

Para mayor comodidad, te ayudamos con la búsqueda de inquilinos y el servicio de mantenimiento a través de la administración de tu propiedad mediante GLP Property Management.

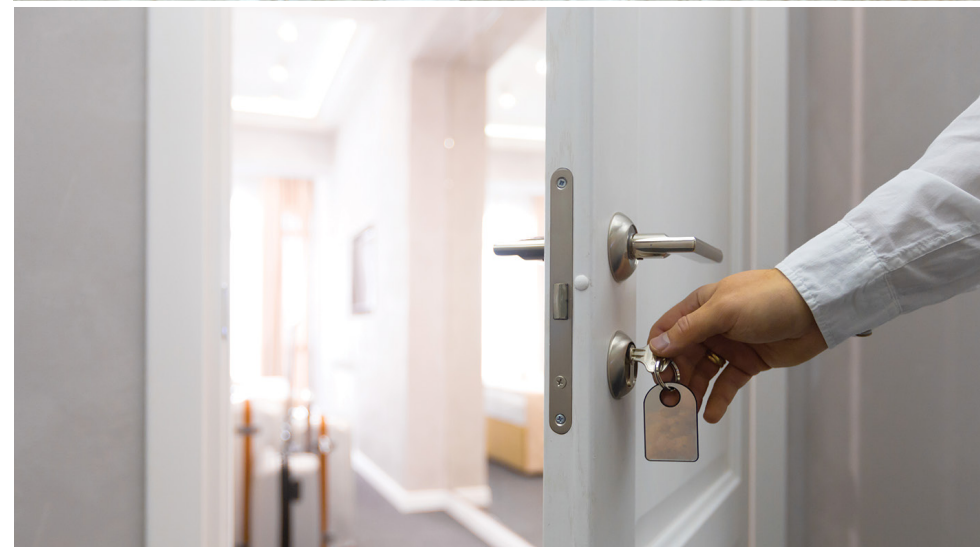
La compra de una propiedad, siempre es una inversión por su valorización a futuro, y también tendrás una inversión con rentabilidad a corto plazo.





Por su ubicación estratégica, nuestro componente hotelero entra en la opción de propiedades estilo Airbnb, con lo cual tendrás la oportunidad de rentar fácilmente. Cuenta con cómodas unidades completamente equipadas y una variedad de amenidades como:

PISCINA • CANCHA DE PÁDEL • SUN DECK • SALÓN DE REUNIONES





# MODELO A

ARMONÍA  
*Cinta Costera*

## 45.24 m<sup>2</sup>

- 1 recámaras + flex  
(espacio adaptable)
- 1 baño
- Walk-in closet
- Sala comedor
- Balcón
- Open kitchen
- Laundry area





## MODELO B

ARMONÍA  
*Cinta Costera*

55.98 m<sup>2</sup>

- 2 recámaras
- 2 baños
- Walk-in closet
- Sala comedor
- Balcón
- Open kitchen
- Laundry area





## MODELO C

ARMONIA  
*Costa Costera*

# 66.62 m<sup>2</sup>

3 recámaras con opción

de "lock off"

2 baños

Walk-in closet

Sala comedor

Balcón

Open kitchen

Laundry area





## MODELO B2

ARMONIA  
*Cinta Costera*

# 61.23 m<sup>2</sup>

- 2 recámaras
- 2 baños
- Walk-in closet
- Sala comedor
- Balcón
- Open kitchen
- Laundry area





## MODELO C2b

ARMONÍA  
*Cinta Costera*

# 66.39 m<sup>2</sup>

3 recámaras con  
opción de "lock off"

2 baños

Walk-in closet

Sala comedor

Balcón

Open kitchen

Laundry area







# ROOFTOP







## PLANTA BAJA





# UBICACIÓN Y SITIOS DE INTERÉS



BALBOA DISTRICT  
**ARMONÍA**  
*Cinta Costera*

¡Más cerca de todo lo que necesitas!

Bancos • Supermercados • Hospitales • Universidades  
 Farmacias • Mercados • Estaciones de Metro • Clínicas  
 Shopping Malls... y mucho más!



t: 6842.8003

# ARMONÍA

*Cinta Costera*

[armoniapanama.com](http://armoniapanama.com)

Las imágenes son exclusivamente de carácter ilustrativo.  
Las especificaciones y demás particularidades están sujetas a modificaciones.