

SKY POINT TOWER



UN PROYECTO DE

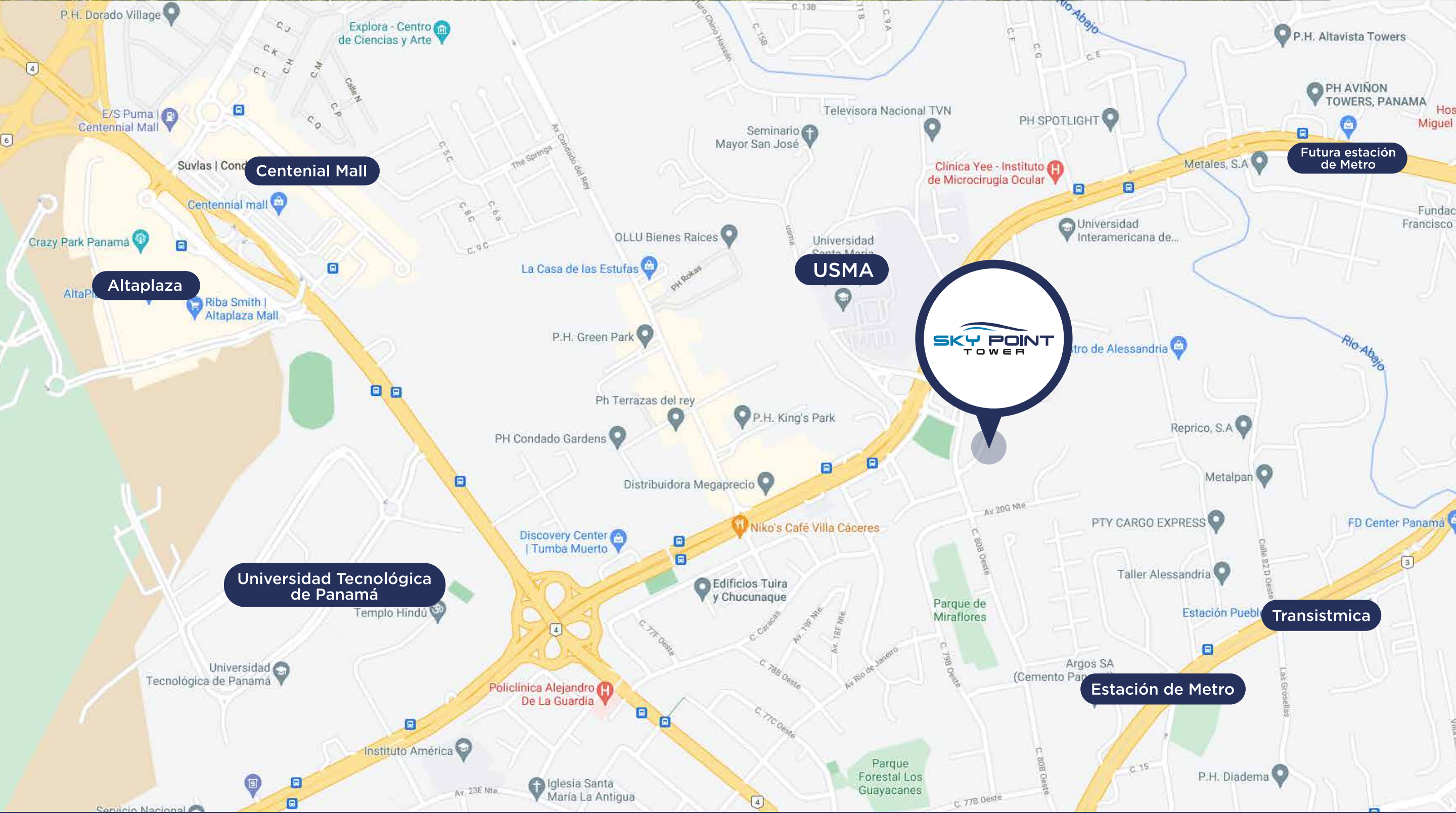


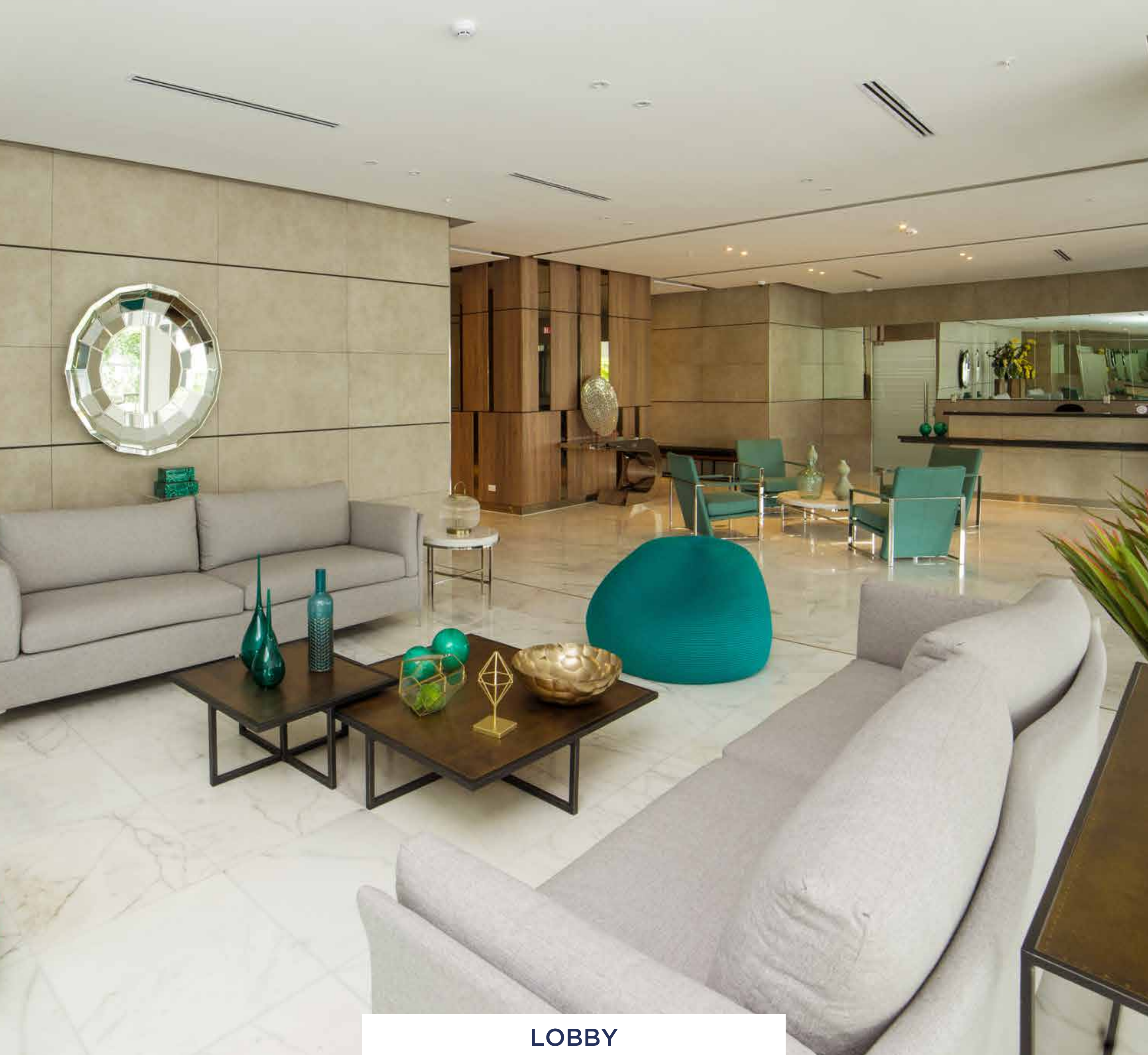
INNOVACIÓN
INMOBILIARIA
DESDE 1986

APARTAMENTOS

2 rec.	2 bañ	3 rec.	2 bañ	3 rec.	2 bañ	CBE
82 m ²		99 m ²		103 m ²		

SKY POINT TOWER





LOBBY

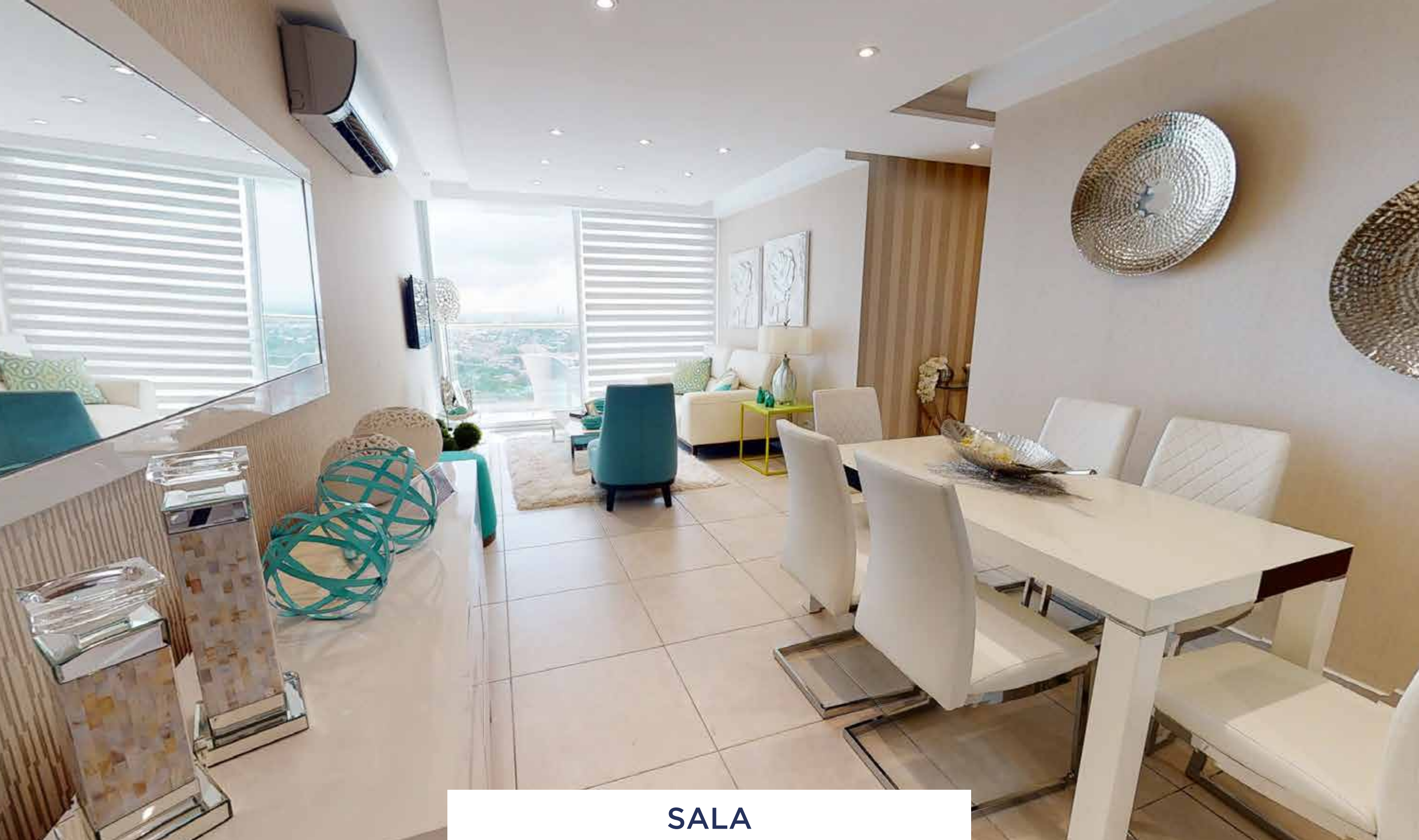
DISFRUTA VIVIR TODO EL LUJO DE

**SKY POINT
TOWER**

Un proyecto residencial pensado para quienes desean un lugar céntrico, accesible y con todas las facilidades que la familia moderna exige.

El complejo cuenta con amplios apartamentos y todas las áreas recreativas llenarán las más altas expectativas.

Una completa y equipada área social que cuenta con todas las facilidades para su esparcimiento y el de su familia.

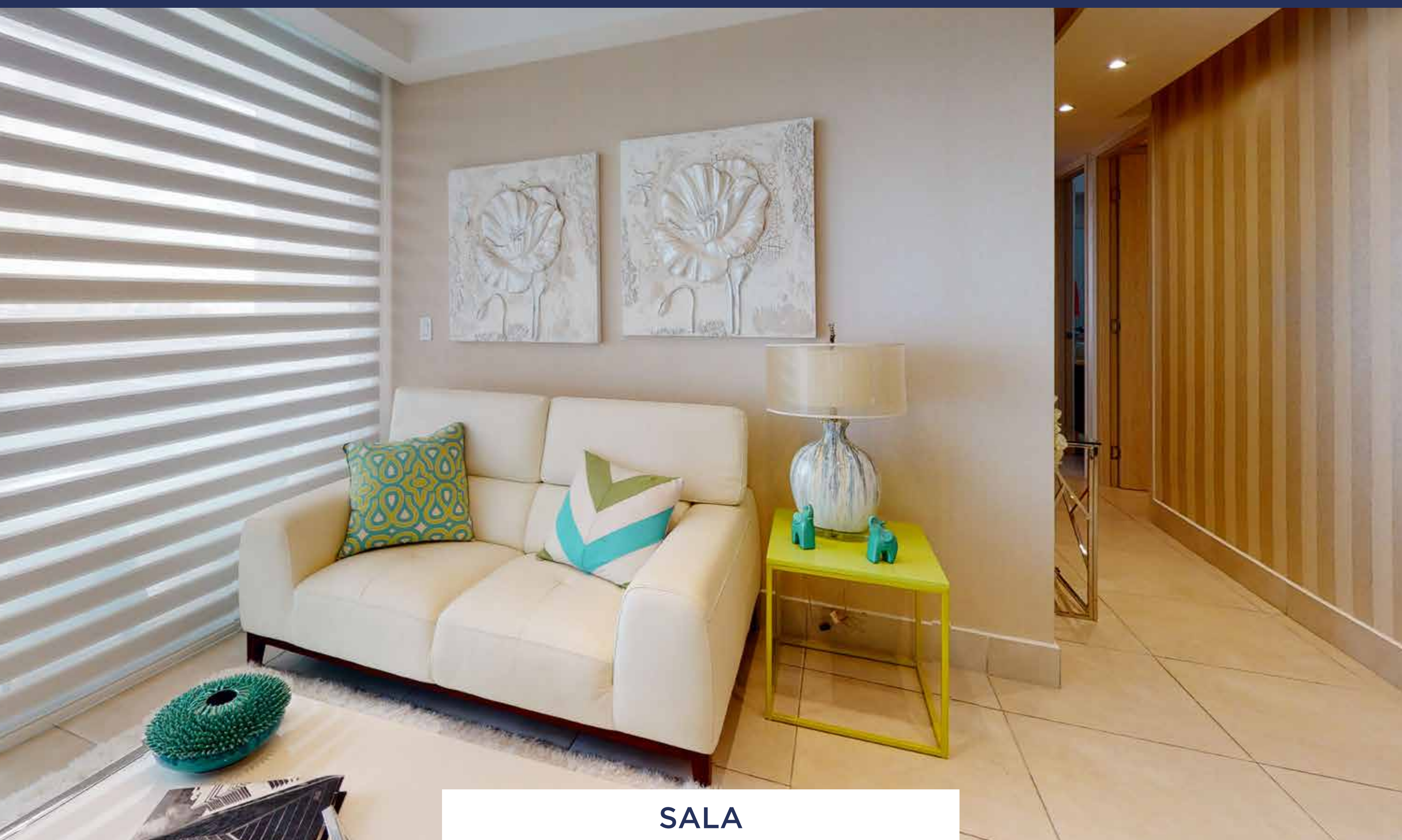


SALA

AMPLIOS APARTAMENTOS

Pensado en la comodidad de sus residentes, gozan de una excelente distribución y áreas amplias con ventilación e iluminación natural.

2 rec.	2 bañ	3 rec.	2 bañ	3 rec.	2 bañ	CBE
82 m²		99 m²		103 m²		

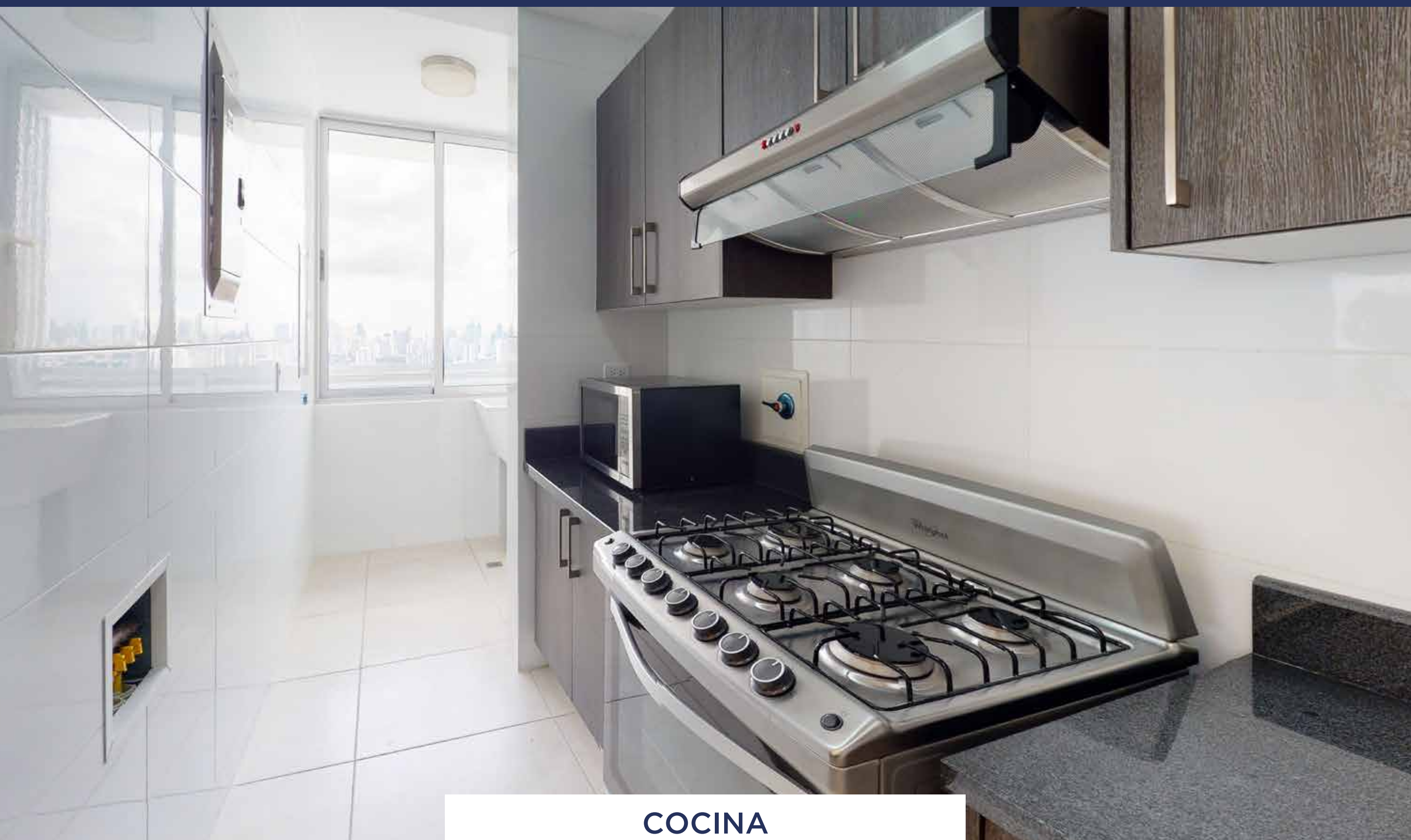


SALA

ACABADOS DE LUJO

Los apartamentos cuentan con:

- Sala comedor.
- Cocina abierta.
- Área de lavandería.
- 2 baños.
- Opciones de 2 y 3 recámaras.



COCINA



RECÁMARA PRINCIPAL



ÁREA SOCIAL

Sky Point cuenta con áreas de esparcimiento y recreación distribuidas dentro del proyecto de manera conveniente para que todos sus residentes puedan disfrutar.

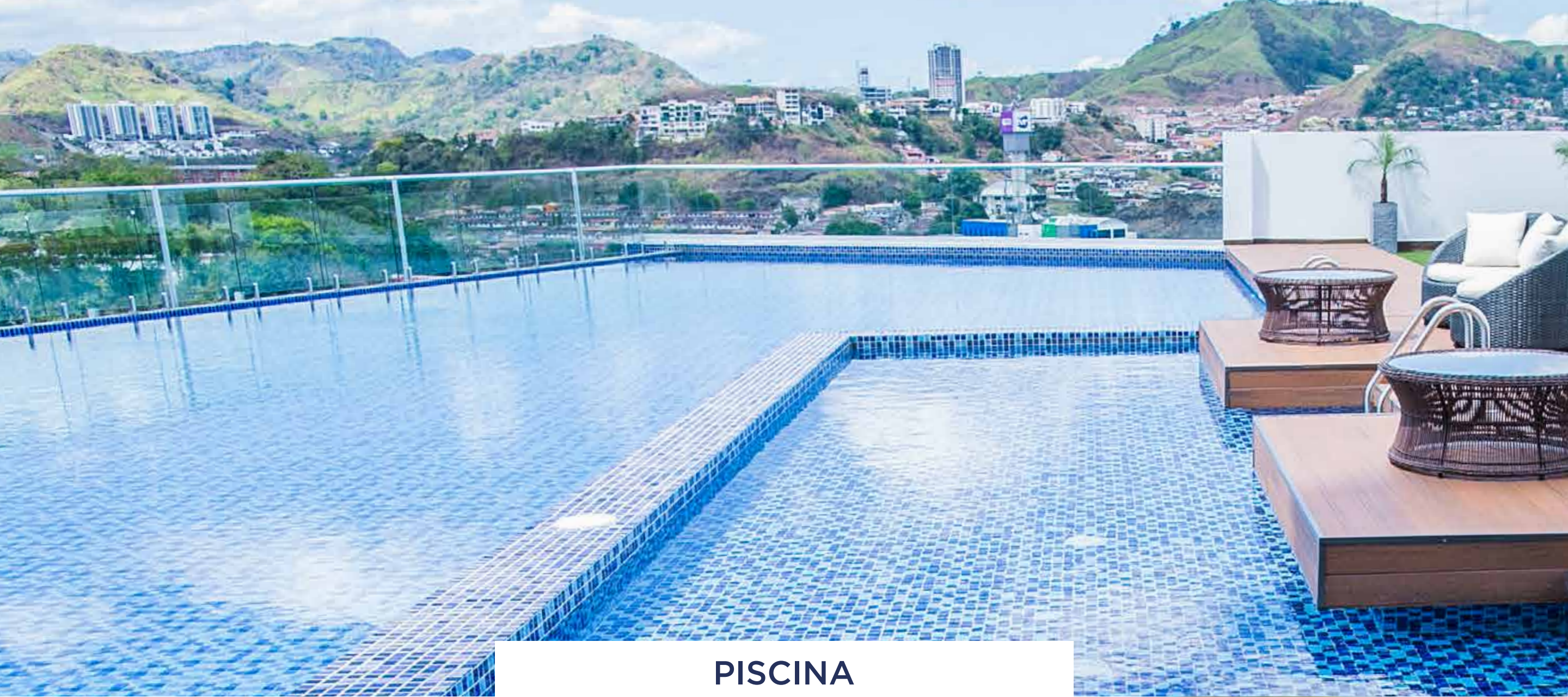
Cuenta con jardines, terrazas y senderos además de áreas sociales con todas las comodidades que usted pueda desear.



GIMNASIO EQUIPADO



OWNERS LOUNGE



PISCINA



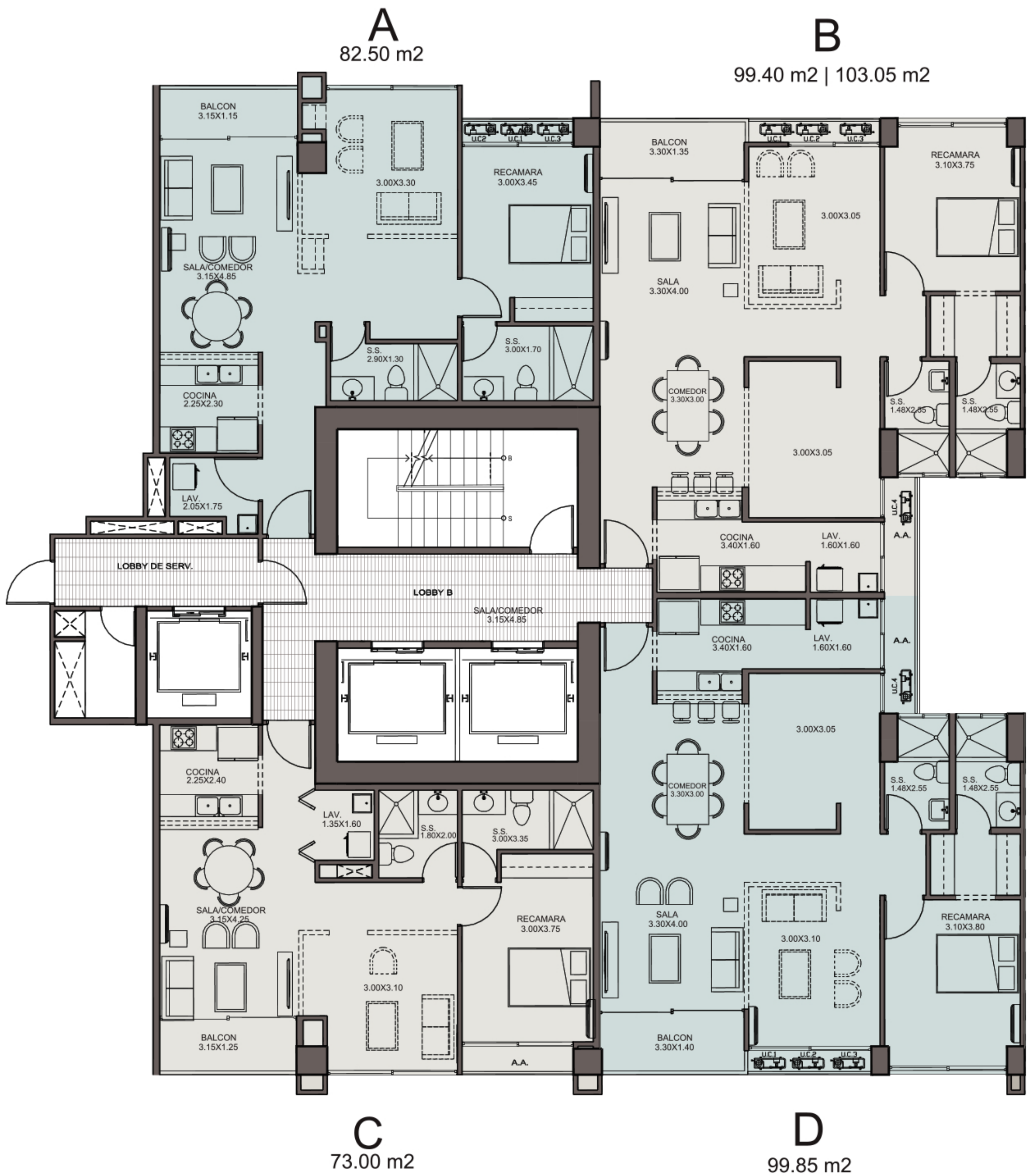
SUN DECK



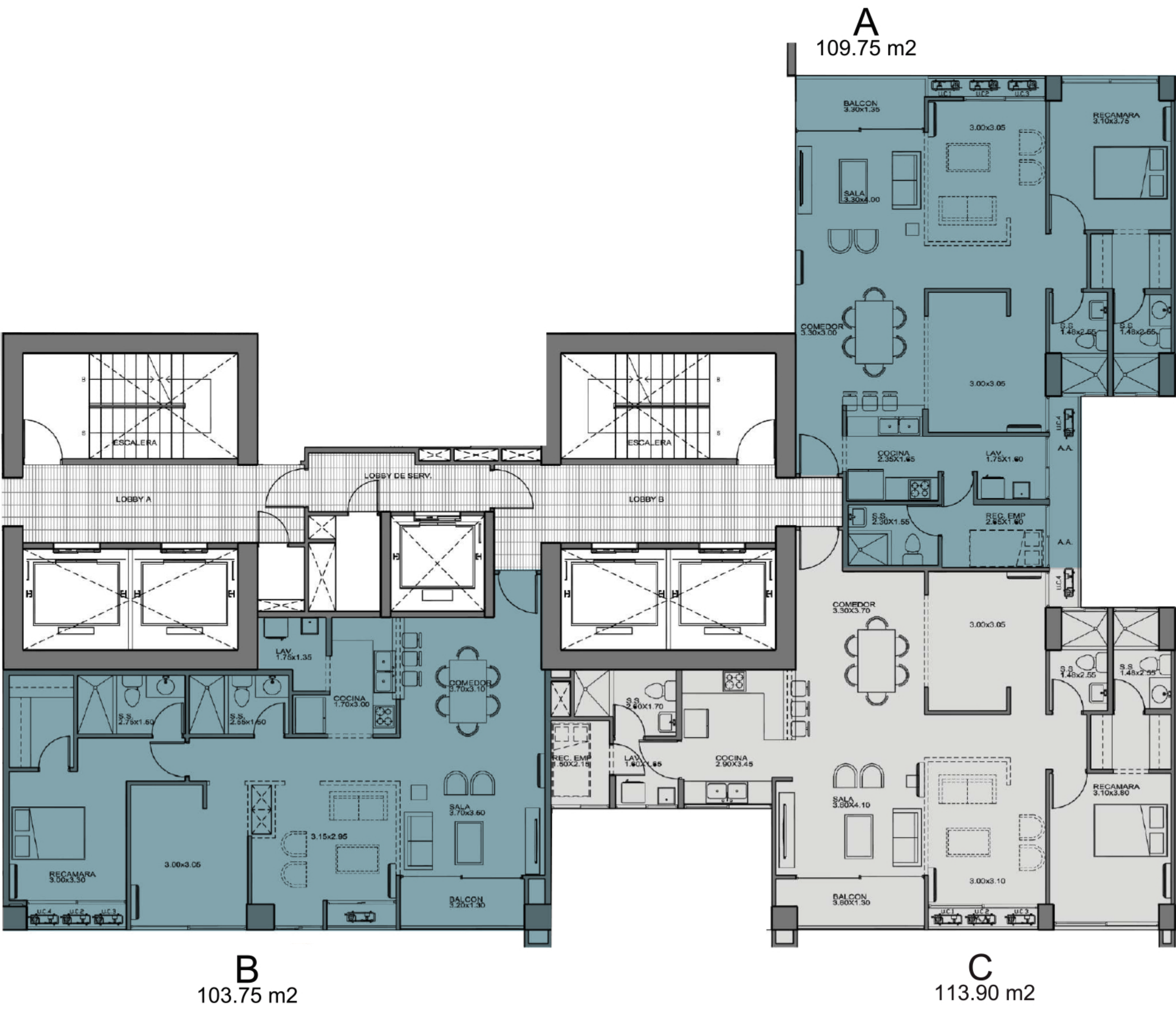
CALIDAD DE VIDA PARA USTED Y SU FAMILIA

Disfrute de una combinación perfecta de calidad, ubicación y comodidad que harán de sus días las más agradables para compartir en familia y dentro de un entorno que lo tiene todo.

PLANTA TÍPICA



PLANTA TÍPICA





PARA MÁS INFORMACIÓN SOBRE SKYPOINT:

 321-0111

WWW.PACIFICHILLS.COM


SKY POINT
TOWER

UN PROYECTO DE



**INNOVACIÓN
INMOBILIARIA**
DESDE 1986

La promotora se reserva el derecho de implementar y/o realizar cambios en cualquier momento sin previo aviso. Las Ilustraciones o material gráfico son representaciones artísticas y conceptuales, siendo que la promotora se reserva el derecho de modificar, revisar o retirar cualesquiera o todas a su discreción y sin previo aviso.

