



ELITE 500

DOS MARES

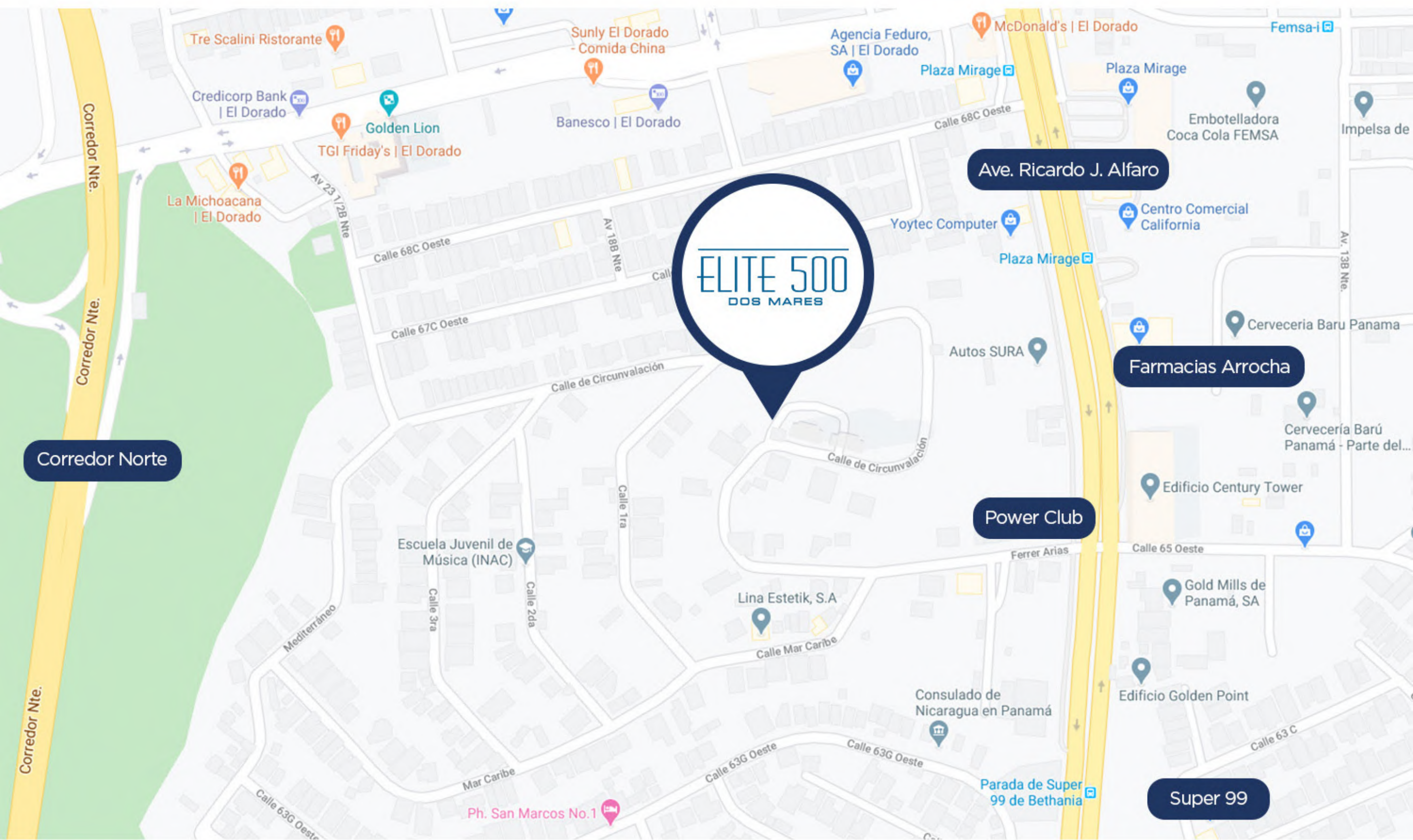
UN PROYECTO DE





ELITE 500

DOS MARES



ESTA SERÁ LA PANORÁMICA
QUE TENDRÁS DESDE TU NUEVO
APARTAMENTO EN



ELITE 500

DOS MARES



ELITE 500

Disfruta todos los beneficios al vivir en el punto residencial más alto en el corazón de la ciudad





PISCINA

EXCLUSIVAS AMENIDADES DE PRIMERA CLASE

7,500 M2 DE LUJOSAS ÁREAS SOCIALES

GIMNASIO COMPLETAMENTE EQUIPADO

PISCINA INFINITY PARA NIÑOS Y ADULTOS

3 SALONES PARA EVENTOS

EXCLUSIVO SKY LOUNGE VIP

SPA, SAUNA, JACUZZI

SALÓN DE JUEGOS, BOHÍOS, BBQ



SALÓN DE JUEGOS



SKY LOUNGE



GIMNASIO

APARTAMENTOS DE
2 A 5 RECÁMARAS
DESDE 125.10 m² HASTA 261.90 m²



SALA

El proyecto cuenta con una variedad de plantas de apartamentos diseñadas para ser cómodamente habitadas. Acabados de primera calidad, pisos importados, sobres de granito, modulares de cocina, closets tipo italiano, grifería y artefactos sanitarios importados



COCINA

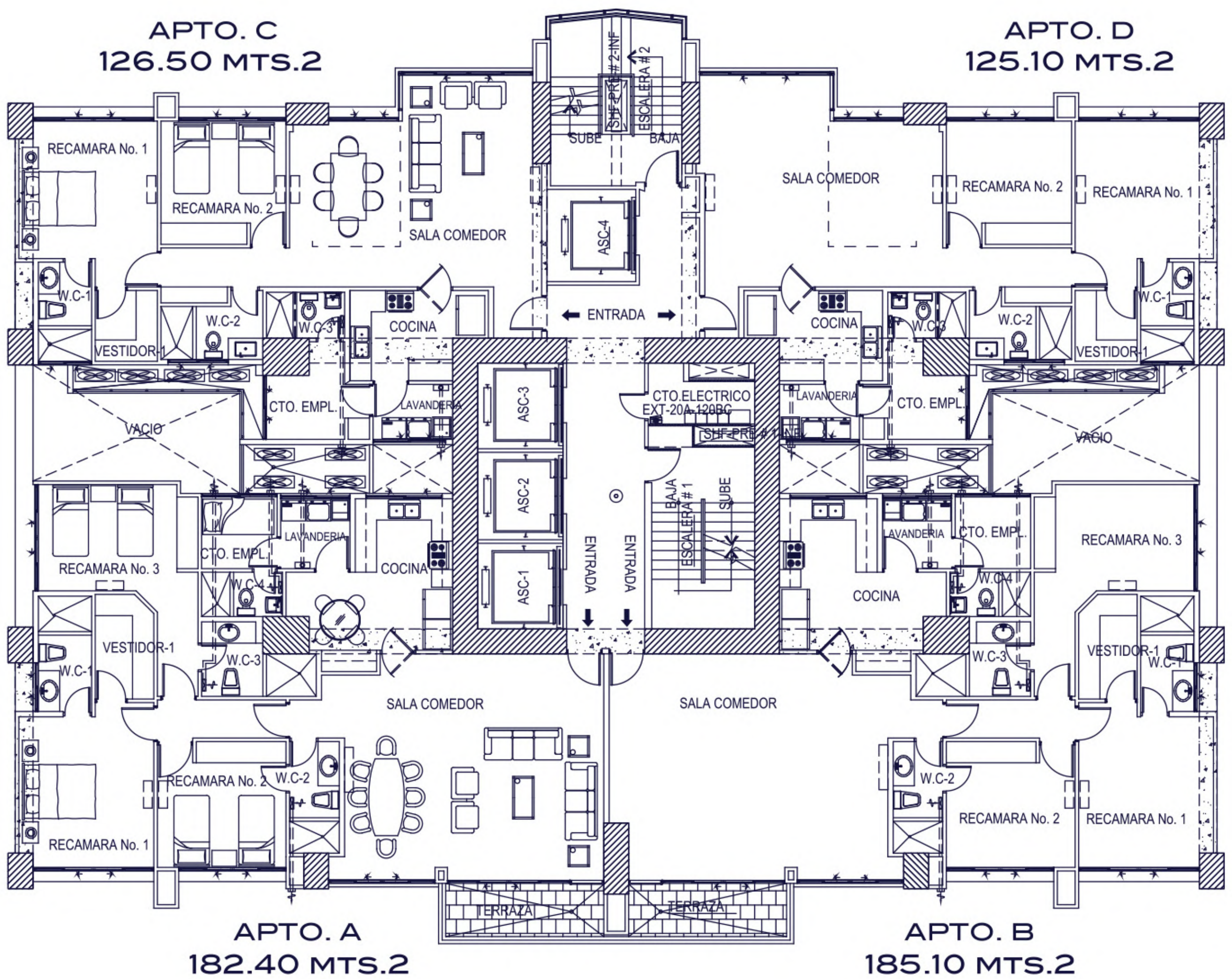


RECÁMARA



RECÁMARA PRINCIPAL

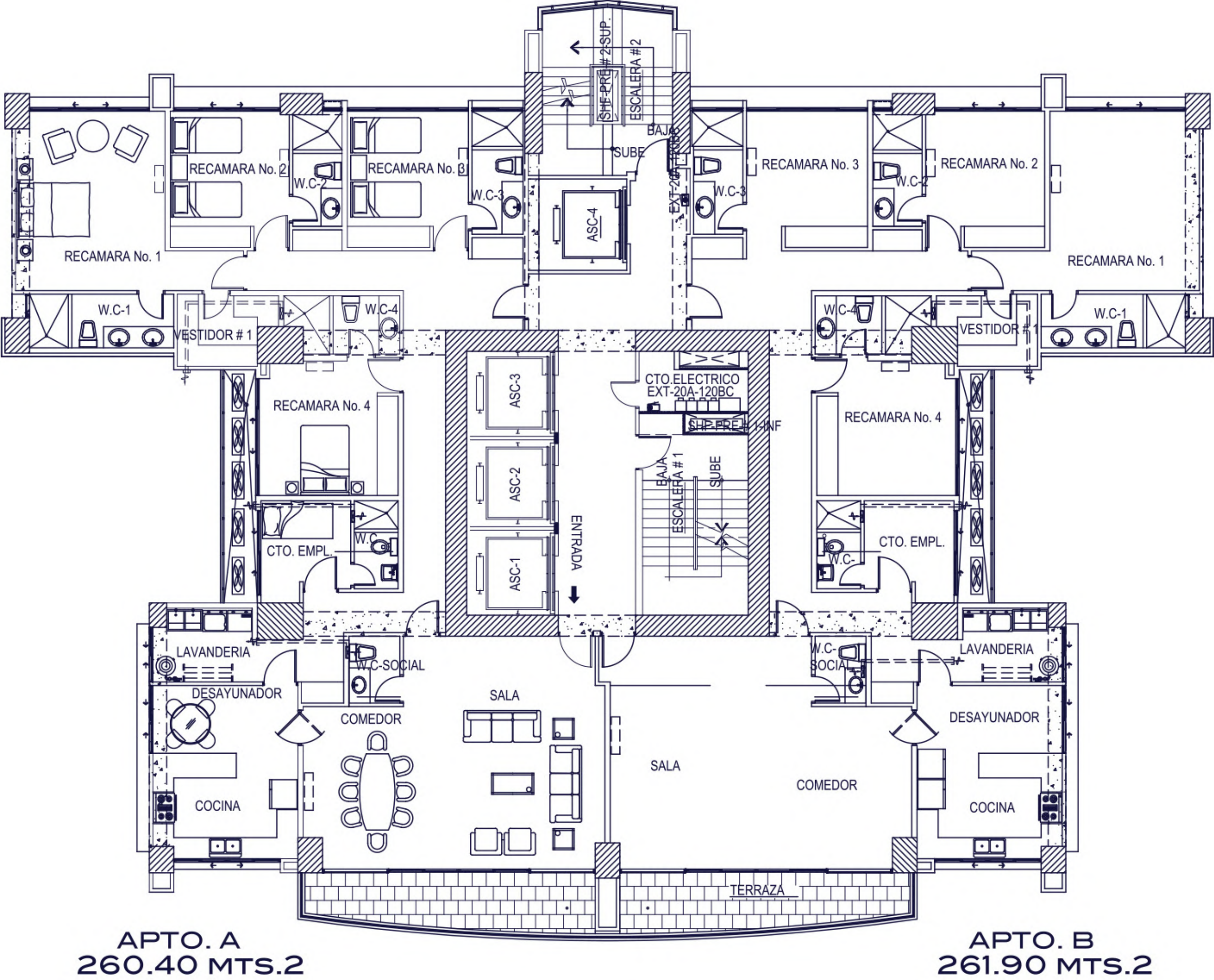
PLANTA NIVEL 2100 A 2600 / 2800 A 3400



ELITE 500

DOS MARES

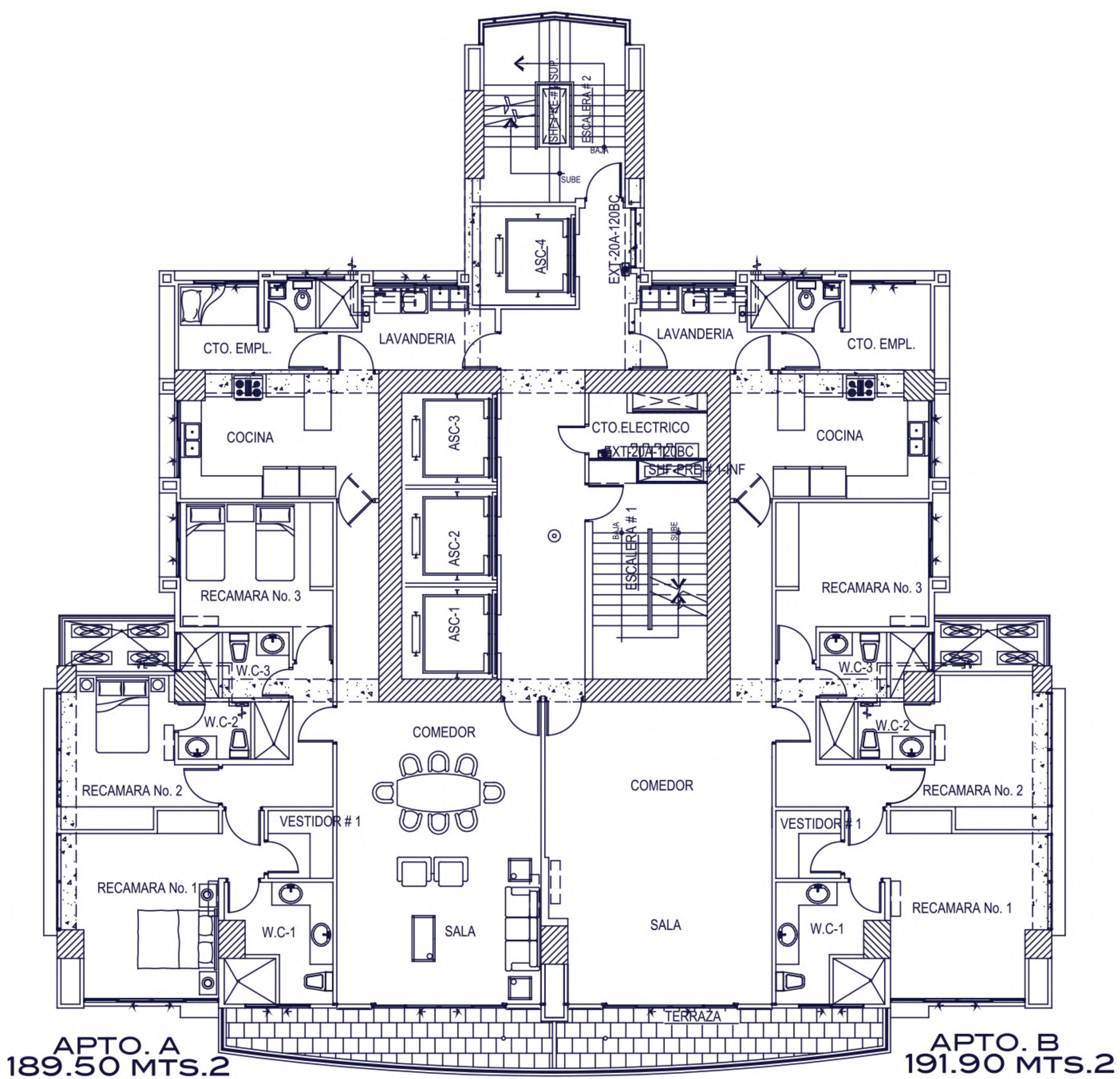
PLANTA NIVEL 3600 A 3900



ELITE 500

DOS MARES

PLANTA NIVEL 4200 A 5000



ELITE 500

DOS MARES



PARA MÁS INFORMACIÓN SOBRE ELITE 500:

 **321-0111**

WWW.PACIFICHILLS.COM



ELITE 500
DOS MARES

UN PROYECTO DE



**INNOVACIÓN
INMOBILIARIA**
DESDE 1986

La promotora se reserva el derecho de implementar y/o realizar cambios en cualquier momento sin previo aviso. Las ilustraciones o material gráfico son representaciones artísticas y conceptuales, siendo que la promotora se reserva el derecho de modificar, revisar o retirar cualesquiera o todas a su discreción y sin previo aviso.

