



COSTANERA

AVE. BALBOA



UN PROYECTO DE



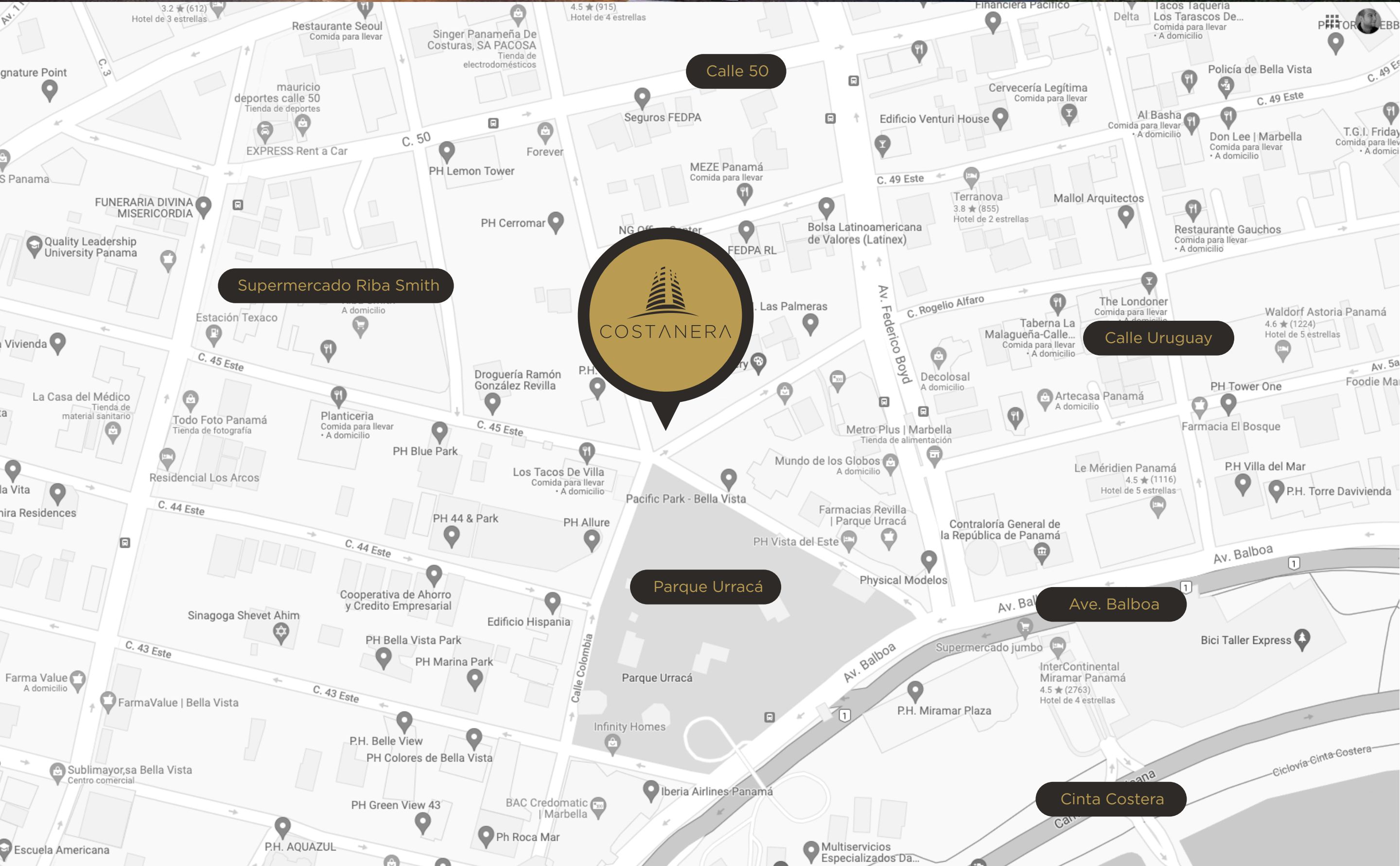
INNOVACIÓN
INMOBILIARIA
DESDE 1986

APARTAMENTOS · JR. PENTHOUSES · PENTHOUSES

3 rec.	2 bañ	CBE	3 rec.	3 bañ	CBE	4 rec.	4 bañ	CBE
123 m ²			203 m ²			394 m ²		



COSTANERA



DISFRUTA DEL BUEN VIVIR

En pleno corazón de la ciudad se encuentra COSTANERA.

Prepárate para vivir en un sitio privilegiado, con una espectacular vista al mar, la Cinta Costera, el parque Urracá y la moderna ciudad de Panamá,



TERRAZA

DISTRIBUCIÓN EXCEPCIONAL

Cada torre cuenta con espaciosos y modernos apartamentos, Jr. Penthouses y penthouses con una excelente distribución para su mayor comodidad



- 3 - 4 recámaras.
- 2 - 5 baños.
- Balcón.
- Sala.
- Comedor.
- Amplia cocina.
- Cuarto de servicio con baño.
- Pisos de mármol.
- Muebles de cocina contemporáneos.
- Closets de estilo italiano.
- Accesorios importados.

APARTAMENTOS · JR. PENTHOUSES · PENTHOUSES

3 rec.	2 bañ	CBE	3 rec.	3 bañ	CBE	4 rec.	4 bañ	CBE
123 m ²			203 m ²			394 m ²		



ÁREAS SOCIALES INCOMPARABLES

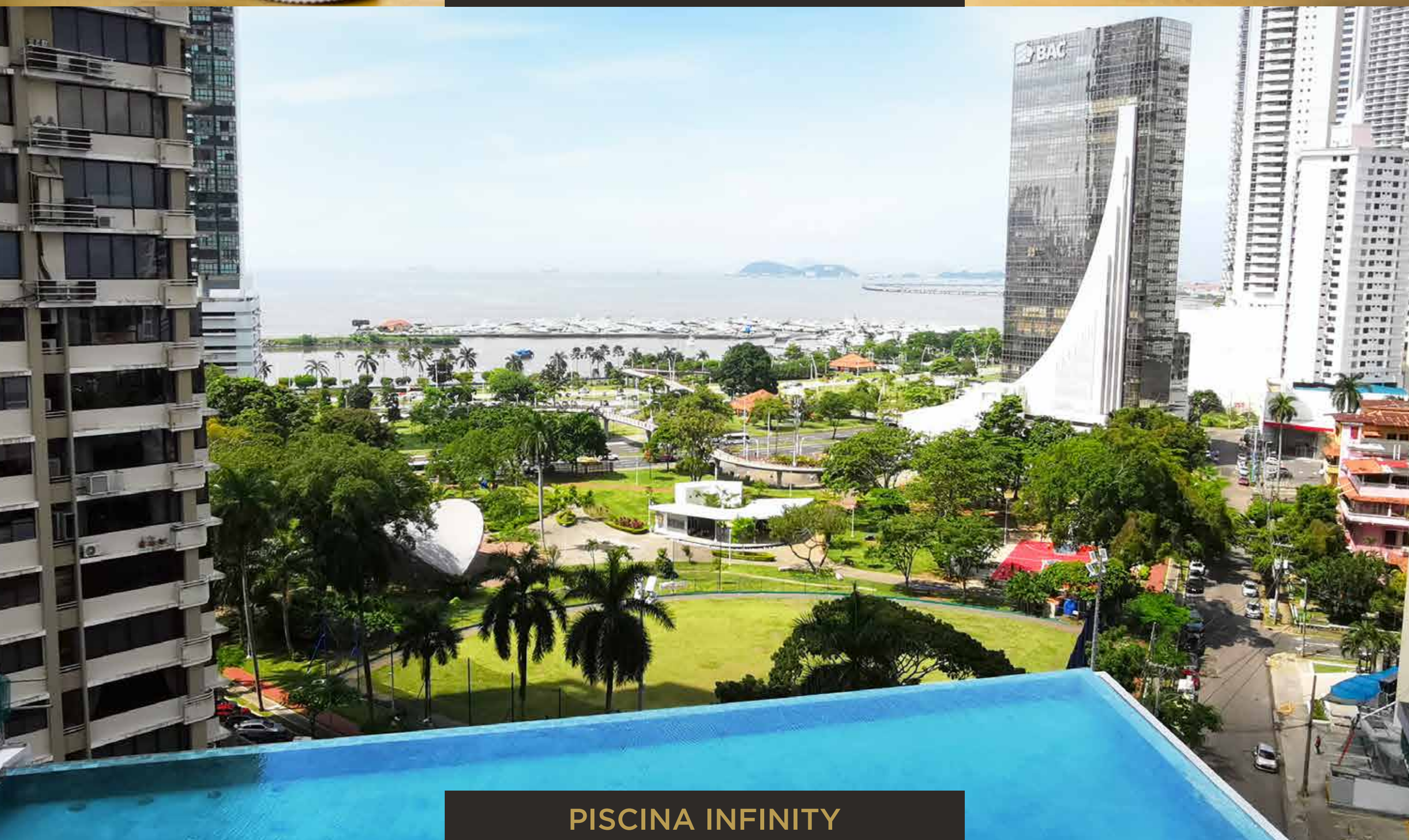


Este proyecto cuenta con incomparables amenidades que te garantizarán momentos inigualables de bienestar, esparcimiento y relax para adultos, jóvenes y niños.

Desde un amplio salón de eventos hasta una exclusiva sala de cine. Cada espacio se adapta a sus exigentes gustos y estilo de vida, todo se complementa para lograr que nuestros residentes disfruten la vida que merecen.



CANCHA DE SQUASH



PISCINA INFINITY



GIMNASIO



SALÓN DE EVENTOS

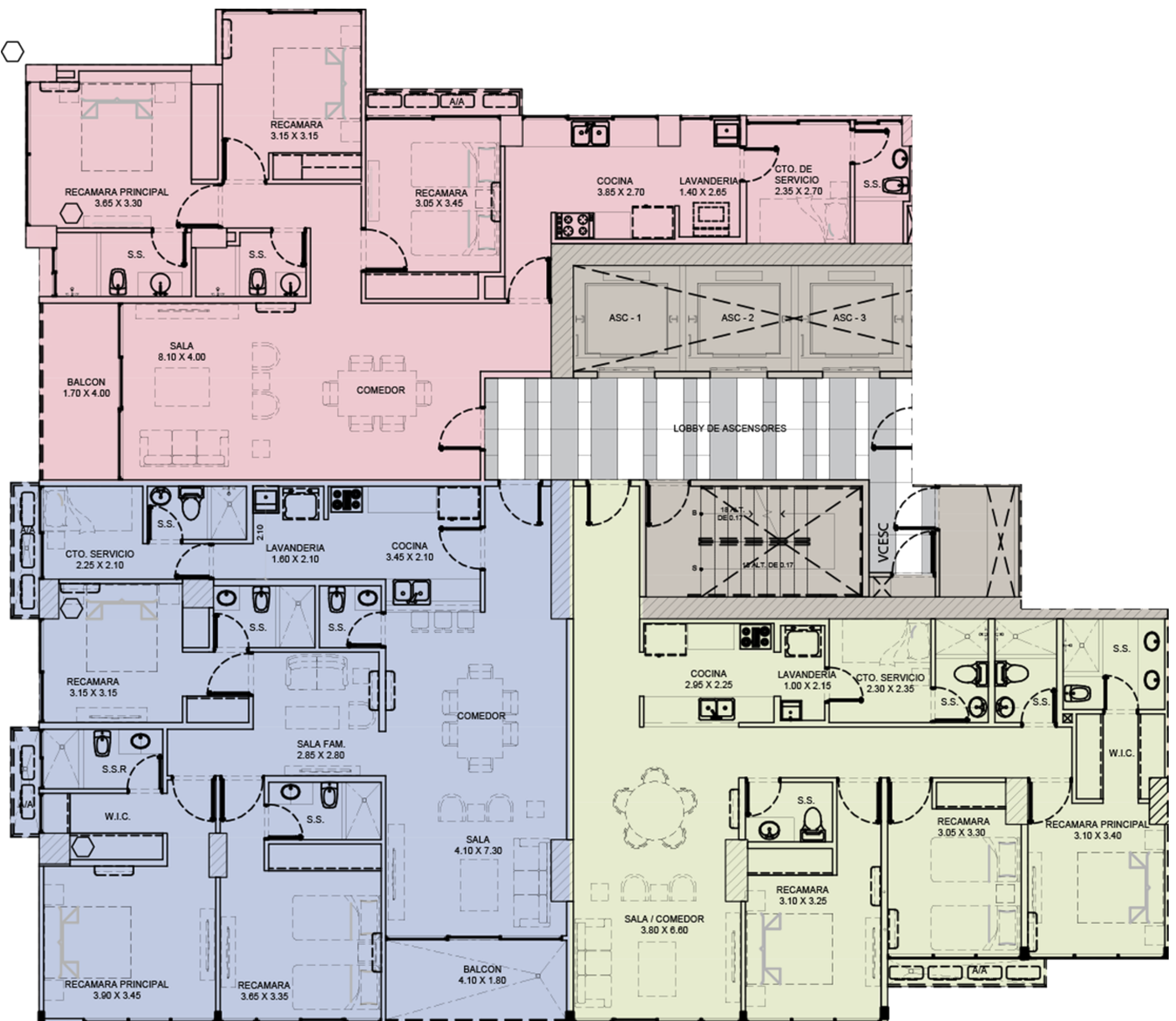


SALA DE CINE



PLANTA TÍPICA

B 132 m²



A 151 m²

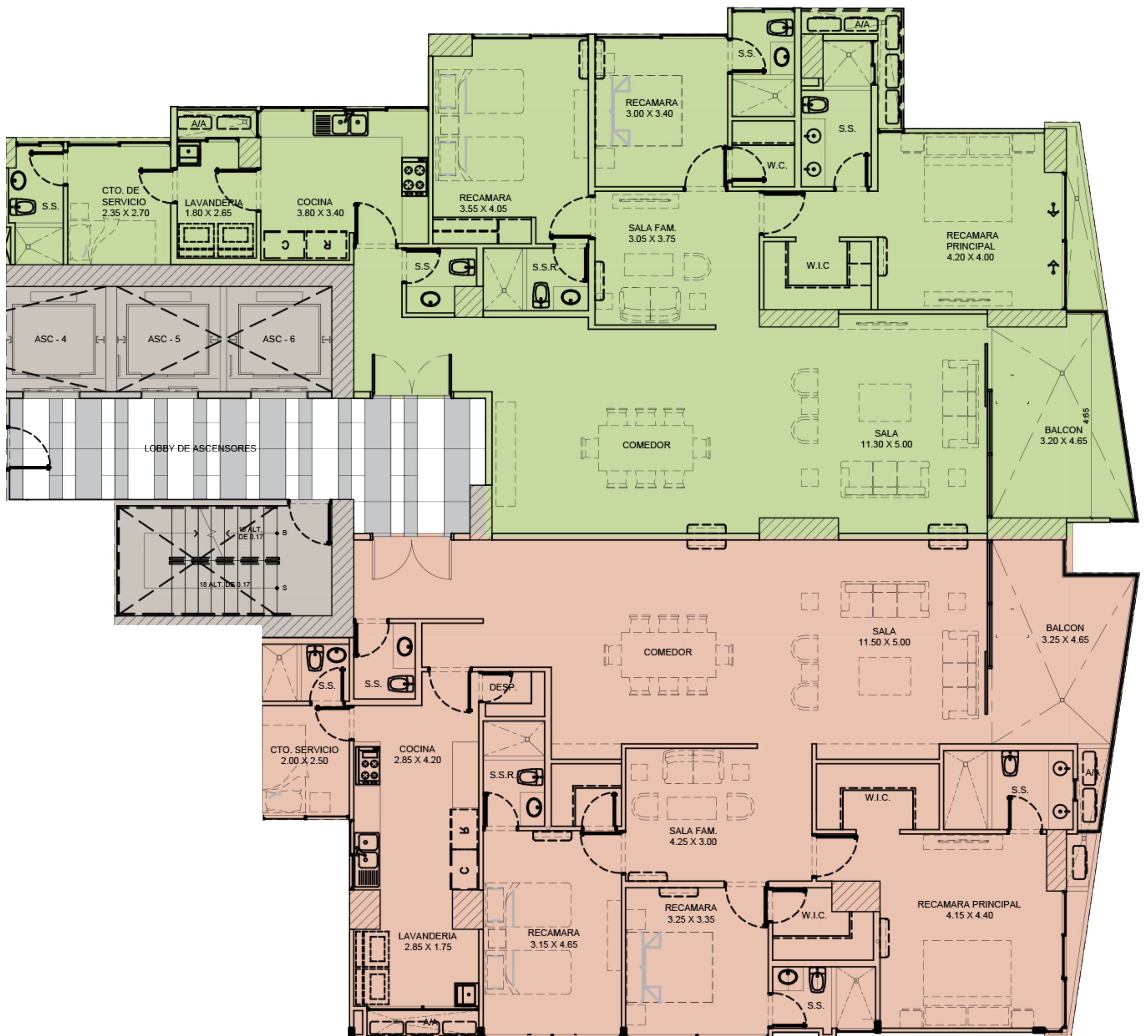
C 123 m²

TORRE 1
PLANTA TÍPICA NIVEL 1100 A 3800

ALA NORTE

PLANTA TÍPICA

B 203 m²

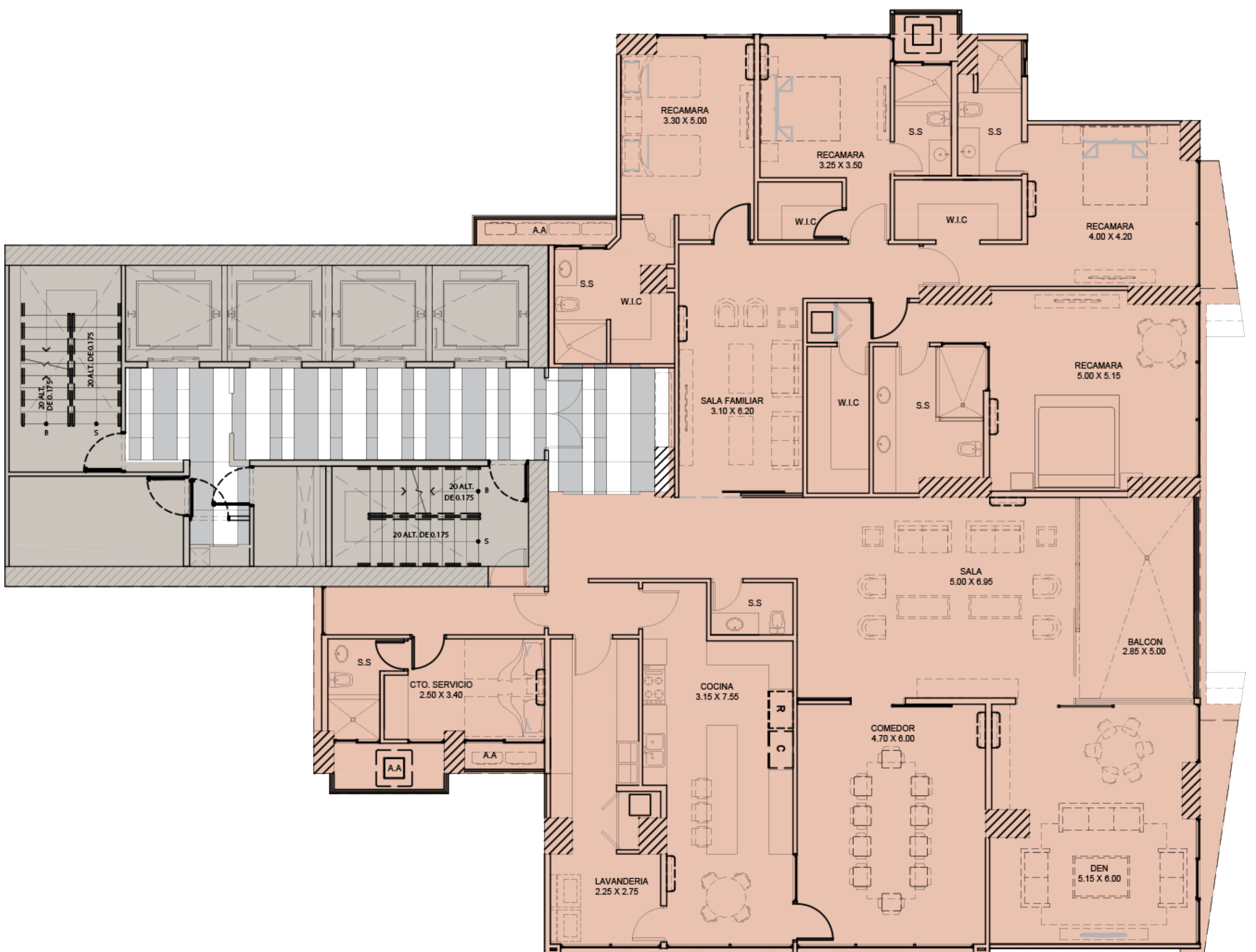


C 123 m²

TORRE 1
PLANTA TÍPICA NIVEL 1100 A 3800
ALA SUR

PLANTA TÍPICA

394 m²



PENTHOUSE

TORRE 1
PLANTA TÍPICA NIVEL 5300 SUR



PARA MÁS INFORMACIÓN SOBRE COSTANERA:

 **321-0111**

WWW.PACIFICHILLS.COM



UN PROYECTO DE



**INNOVACIÓN
INMOBILIARIA
DESDE 1986**

La promotora se reserva el derecho de implementar y/o realizar cambios en cualquier momento sin previo aviso. Las ilustraciones o material gráfico son representaciones artísticas y conceptuales, siendo que la promotora se reserva el derecho de modificar, revisar o retirar cualesquiera o todas a su discreción y sin previo aviso.

